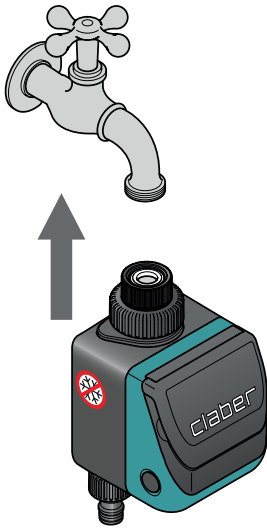
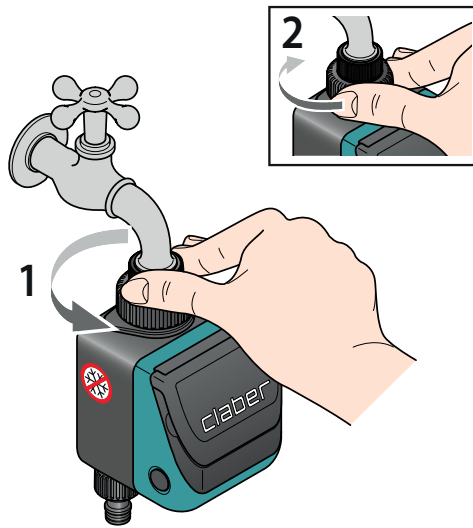


INSTALACIJA. Montirajte programator na slavinu i spojite ga na sustav. Ne postavljajte programator unutar šahtova, ispod razine tla ili unutar zgrada. Osim vode, ne koristite programator s drugim tekućinama i kemikalijama. Ne koristite programator s radnim tlakovima nižim od 0,5 bara (7,3 psi) ili višim 10 bara (145 psi).

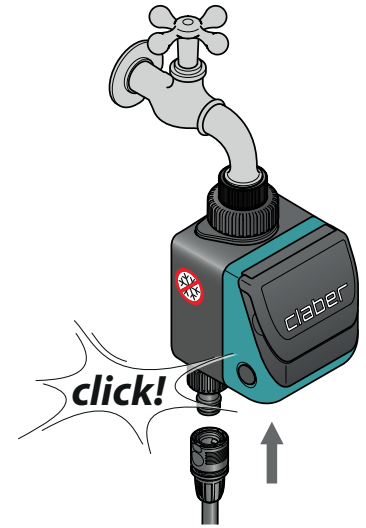
1



2

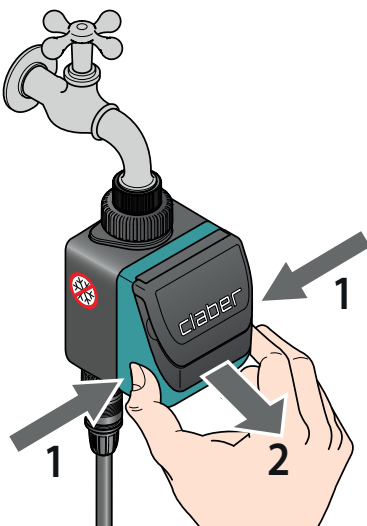


3

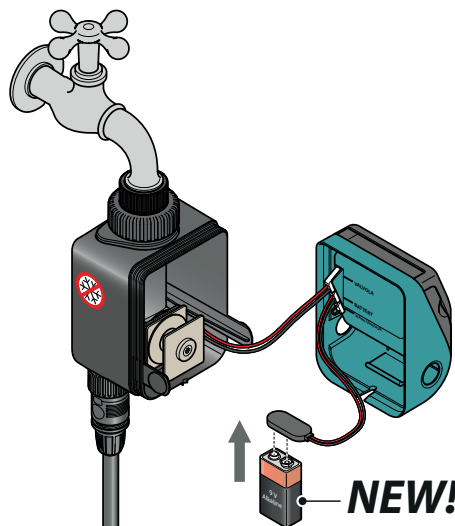


UMETANJE BATERIJE. Pritisnite dvije bočne tipke za otvaranje programatora i umetnite potpuno novu alkalnu bateriju od 9V. Važno: ne zaboravite otvoriti slavinu za vodu.

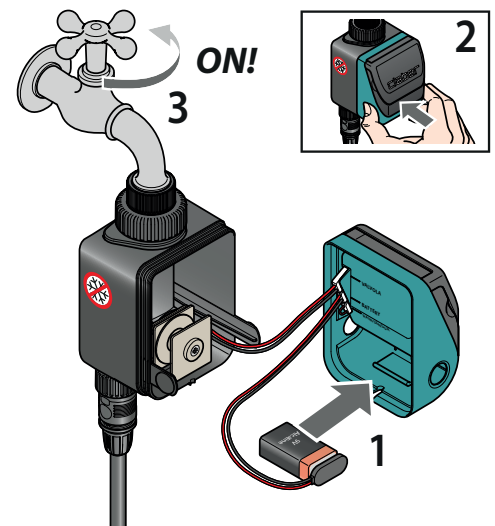
1



2



3

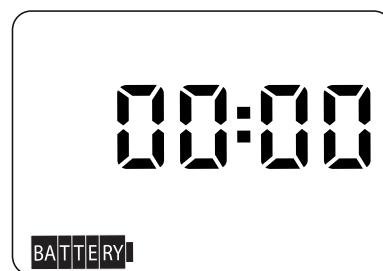


Čim se baterija spoji, zaslón se pali, ventil radi probni ciklus i programator se postavlja na 00:00.

1

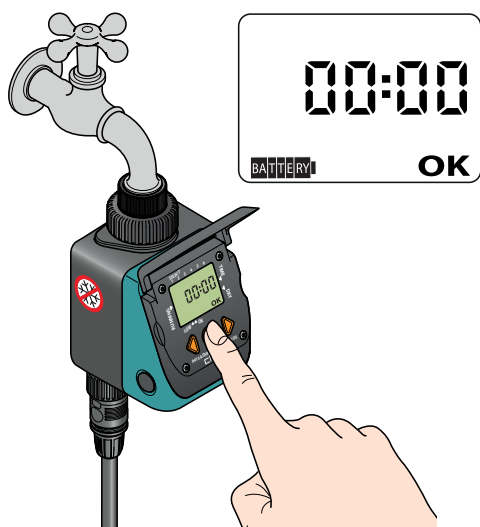


2



POSTAVLJANJE VREMENA. Pritiskom na središnju tipku ENTER pojavit će se poruka OK koja označava da možete nastaviti s unosom vremena. Pritisnite jednu od strelica za postavljanje trenutnog vremena. Držeći strelicu pritisnutu, programiranje napreduje brže. Nakon što unesete vrijeme, pritisnite ENTER za potvrdu.

1




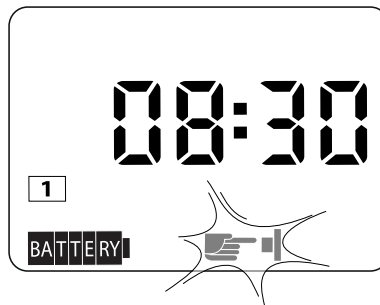
2



3

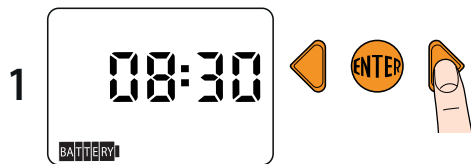


PROGRAMIRANJE. Programator dopušta postavljanje dva dnevna ciklusa zalijevanja. Upozorenje: svi programi postavljaju se na isti način. Programi se moraju ubaciti u vremenskom slijedu, unutar 24 sata. Programator se automatski pomiče, bio otvoren ili zatvoren, 1 minutu u odnosu na posljednje postavljeno vrijeme. Pažnja: ako se pojavi treptajući simbol , programator čeka naredbu: pritisnite bilo koju tipku.

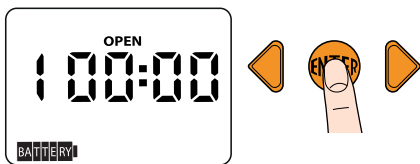


PROGRAMIRANJE PRVOG CIKLUSA ZALIJEVANJA - Otvaranje. Nakon postavljanja vremena, pritisnite desnu strelicu za ulazak na stranicu programa 1. Pojavit će se vrijeme 00:00 kojem prethodi 1 (program 1). Pritisnite središnju tipku ENTER. Na zaslonu će se pojaviti OK koji znači da se vrijeme otvaranja može podesiti strelicama (npr. 05:00). Na vrhu zaslona pojavljuje se 1 (program 1). Potvrdite vrijeme pritiskom na tipku ENTER.

①



2



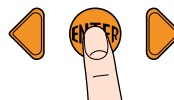
3



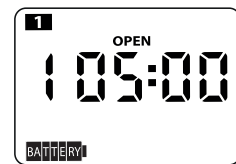
②



3

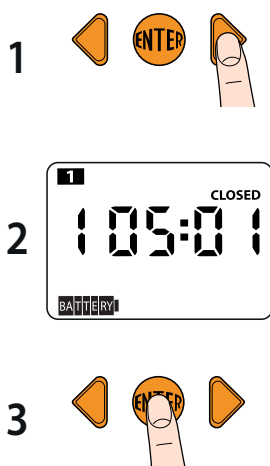


③

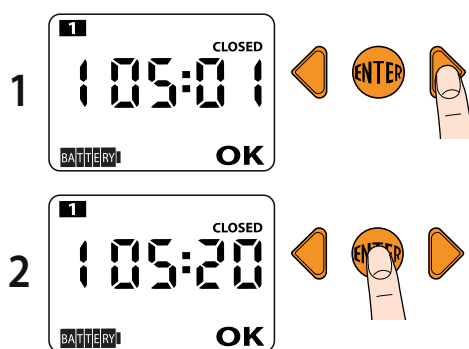


PROGRAMIRANJE PRVOG CIKLUSA ZALIJEVANJA - Zatvaranje. Pritisnite desnu strelicu da bi došli do stranice CLOSED (zatvaranje). Programator automatski nudi vrijeme zatvaranja 1 minutu kasnije od prethodno postavljenog vremena otvaranja (npr. **otvaranje 05:00 – predloženo vrijeme zatvaranja 05:01**); ispred vremena nalazi se 1 (program 1). Pritisnite ENTER. Na zaslonu će se pojaviti OK koji pokazuje da korištenjem strelice može namjestiti vrijeme zatvaranja (npr. 05:20). Potvrdite vrijeme pritiskom na tipku ENTER. Za postavljanje otvaranja i zatvaranja drugog programa, ponovite prethodno navedene korake.

①



②

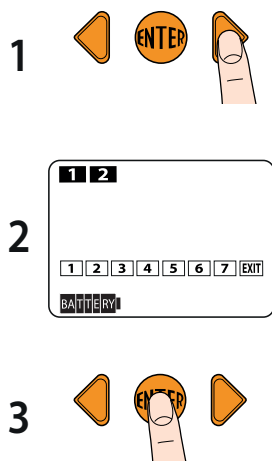


③

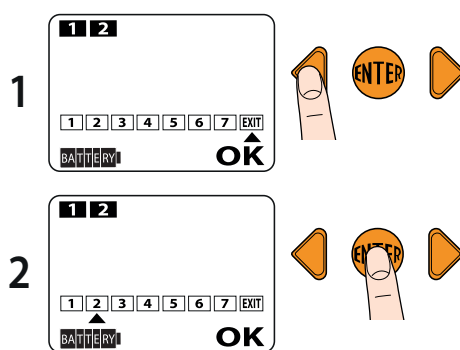


TJEDNO PROGRAMIRANJE. Pritiskom na desnu strelicu ulazi se na stranicu tjednog programiranja. Pritisnite ENTER da bi odabrali dane kada želite zalijevati. Pomoću strelica namjestite pokazivač ispod dana da bi omogućili ili onemogućili zalijevanje i pritisnite ENTER. Upozorenje: dan 1 podudara se s danom kad je programator prvi put postavljen i služi kao referenca. Primjerice: ako je četvrtak = 1 i želite preskočiti zalijevanje u petak, brišete broj 2. Namjestite pokazivač na EXIT. Pritisnite ENTER za izlaz sa stranice tjednog programiranja.

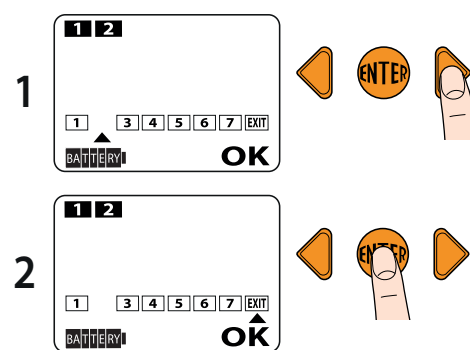
①



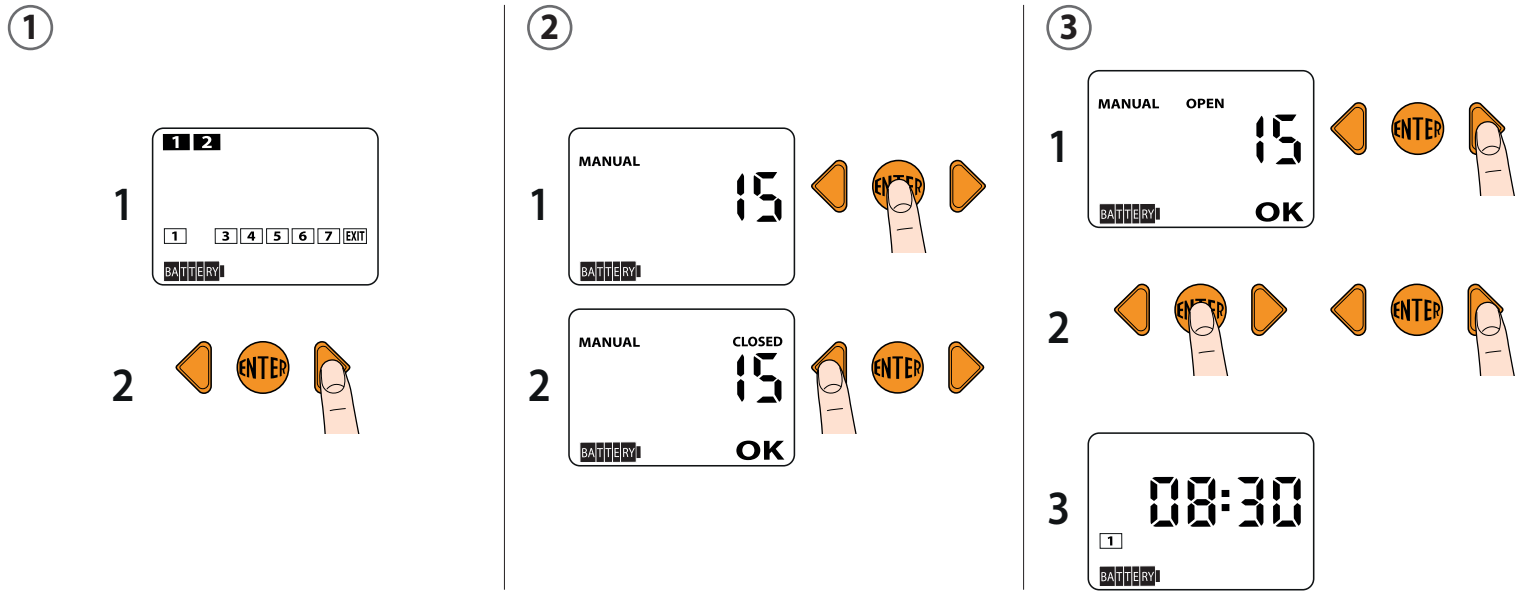
②



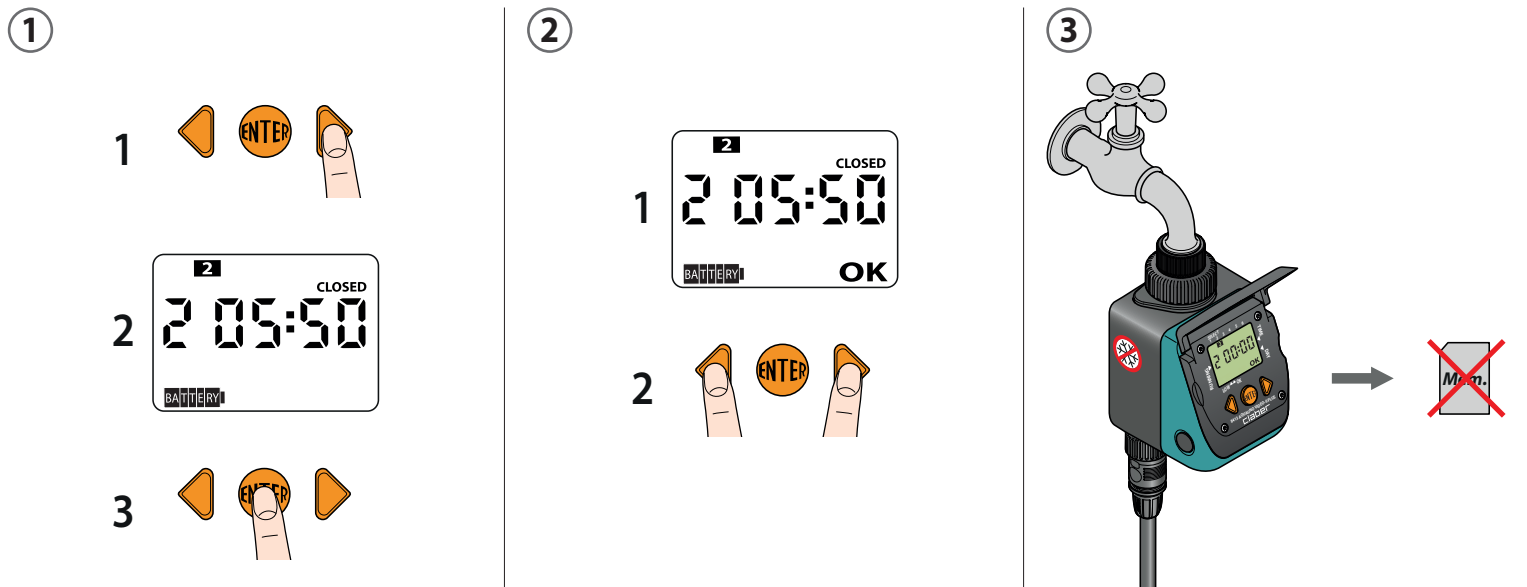
③



RUČNO PROGRAMIRANJE. Desnom strelicom ulazite u stranicu ručnog programiranja; korisna funkcija ako želite zalijevati bez brisanja postavljenih programa. Programator automatski postavlja vrijeme od 15 minuta. Pritisnite ENTER. Lijevom strelicom pokrećete zalijevanje. Ako želite ranije završiti, pritisnite desnu strelicu i zatim ENTER. Koristite desnu strelicu za povratak na početnu stranicu (sat/dan).



BRISANJE PROGRAMA. Za brisanje programa idite na CLOSED način programa koji želite zatvoriti. Pritisnite ENTER i zatim istovremeno pritisnite dvije strelice.

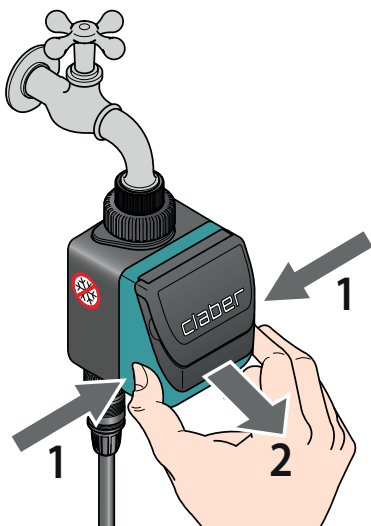


RESETIRANJE PROGRAMATORA. Za potpuno resetiranje programatora pritisnite istovremeno dvije strelice najmanje 10 sekundi, dok se na zaslonu ne pojavi 00:00.

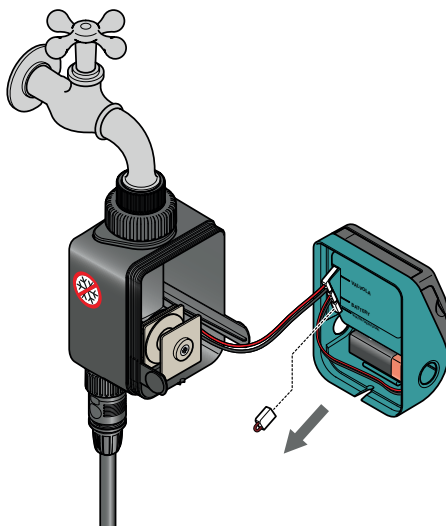


SENZOR ZA KIŠU. U Aquauno Video-2 Plus (šifra 8412) moguće je na programator spojiti senzor kiše Rain Sensor (šifra 90915), zamjenom postojećeg prenosnog konektora s odgovarajućim konektorom. Zalijevanja neće započeti ako je spremnik Rain Sensora pun (najmanje 5 mm padalina). Eventualno zalijevanje u tijeku prekinut će se u roku jedne minute nakon punjenja spremnika. Pažnja: ako nisu umetnuti prenosni konektor ili konektor Rain Sensor, programator neće izvršiti automatsko navodnjavanje već samo ručno.

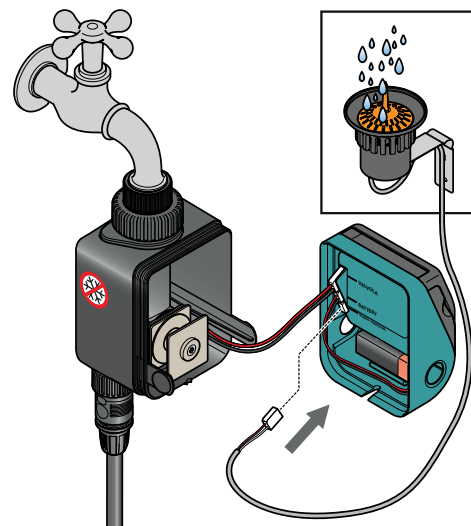
1



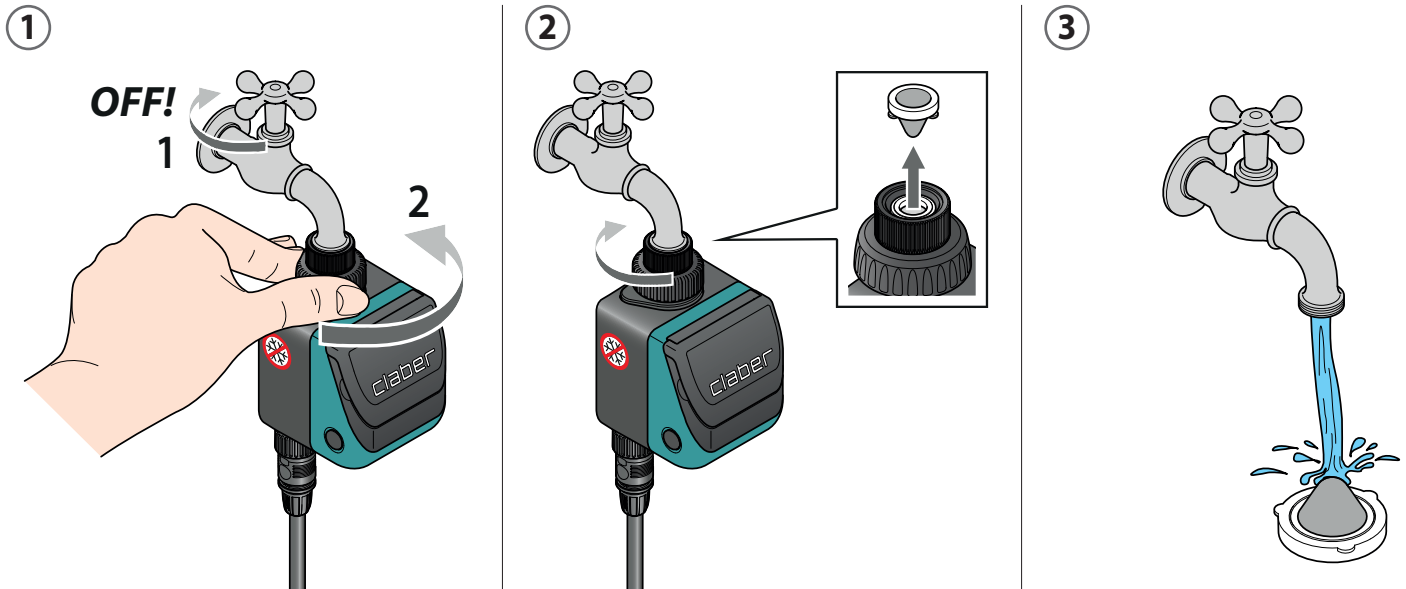
2



3



ČIŠĆENJE I ODRŽAVANJE. Operite filtar na kraju svake sezone i redovno ga provjeravajte. Zatvorite slavinu i otpustite maticu steznog prstena okretanjem u smjeru suprotnom od kazaljke na satu. Odvijte 3/4" stezni prsten konektora za slavinu okrećući ga u smjeru kazaljke na satu. Uklonite filtar i isperite ga pod mlazom vode. Nakon pranja sve ponovno sastavite. Za temeljito čišćenje unutarnjih komponenti pogledajte skicu rastavljanja/ponovnog sastavljanja mehaničkih dijelova koje se obavlja na kraju sezone.



ČIŠĆENJE I ODRŽAVANJE. Na kraju sezone, prije početka zimskog mraza, skinite programator sa slavine, izvadite bateriju i spremite ga na suho i zatvoreno mjesto na temperaturi iznad 3°C.

